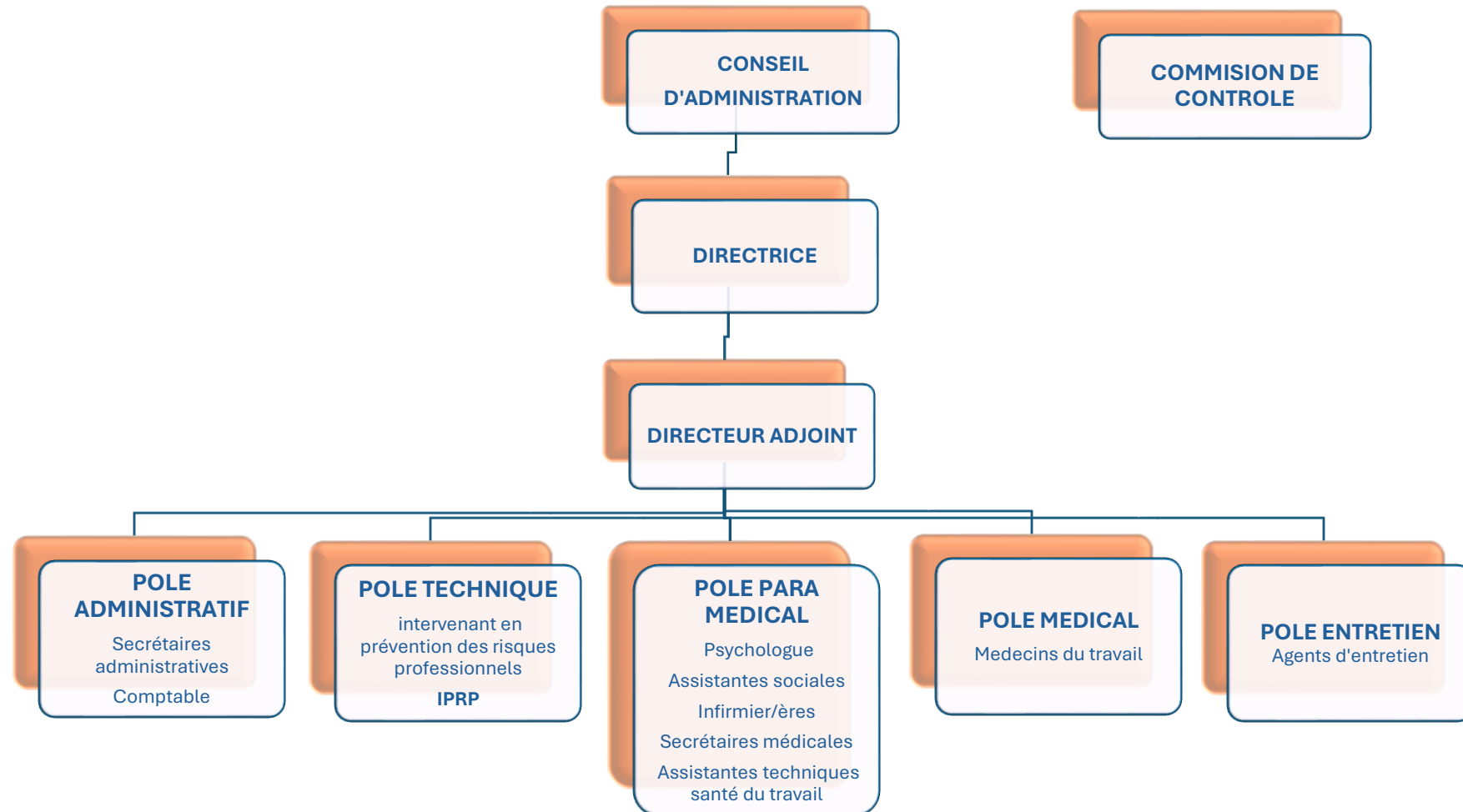


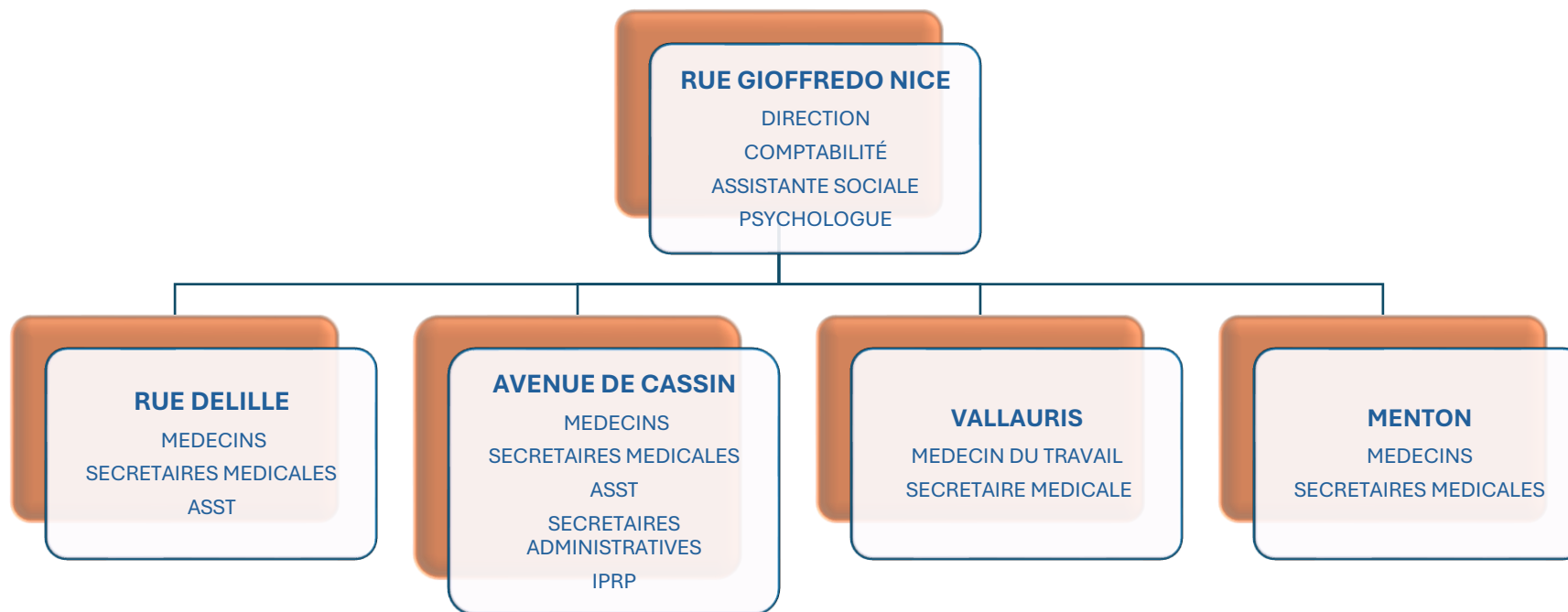


## ORGANIGRAMME





## REPARTITION PAR SITE



LES INFIRMIERS SONT ITINERANTS SUR LES 4 SITES  
LORS DE CONSULTATION MOBILE IL Y UN INFIRMIER / MEDECIN / SECRETAIRE MEDICALE  
SUR SITE EXTERIEUR : MEDECIN + SECRETAIRE MEDICALE